

# Hva er Cryptomator ?

Cryptomator er en gratis applikasjon som lar deg enkelt lagre krypterte data i en sky. Instruksjonene som følger viser vi deg hvordan du bruker Cryptomator til å kryptere dataene dine.

## Nyttig informasjon om Cryptomator

- Du trenger administratorrettigheter på enheten din for å installere Cryptomator. Hvis du ikke har administratorrettigheter, vennligst kontakt administratoren din eller IT-støtteamet på rom 364.
- Hvis du vil dele en mappe du har kryptert med Cryptomator, må den andre personen også installere Cryptomator for å åpne den krypterte mappen.
- Selv om du velger den sikre krypteringsprosessen AES-256, er filen ikke sikrere enn passordet ditt. Vennligst ta hensyn til dette når du velger passord! Bruk minst 20 bokstaver/tall/spesialtegn/setning el.
- Du har muligheten til å opprette en gjenopprettingsnøkkel. Hvis du glemmer passordet ditt, er gjenopprettingsnøkkelen det eneste alternativet for å få tilgang til de krypterte dataene dine. Det er svært viktig at du oppbevarer nøkkelen på et sikkert sted som er utilgjengelig for tredjeparter.
- Det finnes en «portable» versjon for Windows og Linux. (Versjon som ikke trenger installasjon.)
- Du kan velge å kryptere filer i skyen og du kan flytte mappen til et nytt filområde senere.

## Hva er ulempene med Cryptomator ?

- Hvis du åpner en kryptert mappe uten å låse den opp først, vil du se filene i mappen. Cryptomator konverterer imidlertid filene til C9R-formatet slik at originalfilene ikke kan spores tilbake. Filformatet, opprettelsesdatoen og filnavnene vises ikke. Du bare se antall filer.
- Hvis du deler en mappe i et skylager (f.eks. i OneDrive/Box) og krypterer den, er det ikke mulig å jobbe med filene i denne mappen samtidig.

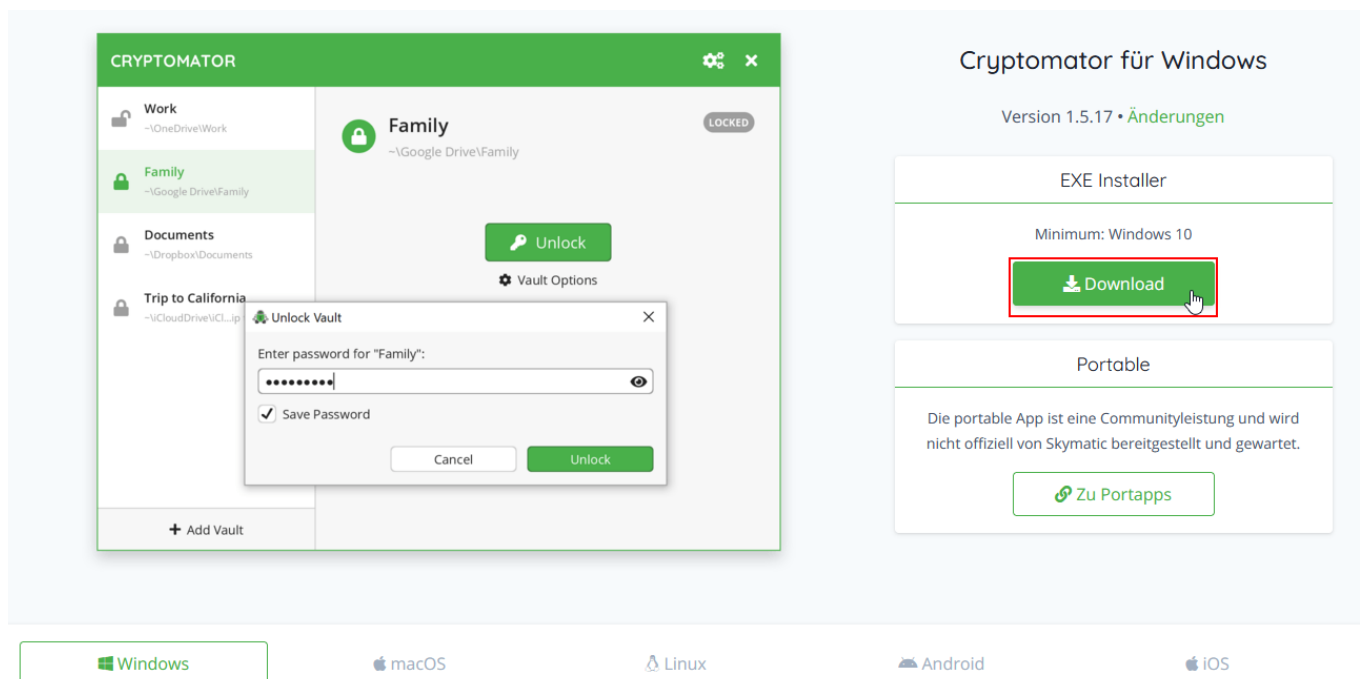
# Hvordan bruke Cryptomator?

## Last ned og installer

### Trinn 1: Last ned Cryptomator

Klikk på følgende lenke for å laste ned og installere Cryptomator for ditt operativsystem : <https://cryptomator.org/downloads/>

**Viktig informasjon:** Vær oppmerksom på at du trenger administratorrettigheter for å installere Cryptomator på enheten din. Hvis du ikke har administratorrettigheter, vennligst kontakt administratoren eller IT-støtten på rom 364.



Klikker du på lenken finner du også versjoner for andre operativsystemer, som MacOS eller Linux. Linux-versjonen er et appimage og skal fungere som en «portable» app. Det er også en «portable» versjon tilgjengelig fra nedlastingssiden: <https://cryptomator.org/downloads/>

## Trinn 2: Installer Cryptomator (Windows/Linux/MacOS)

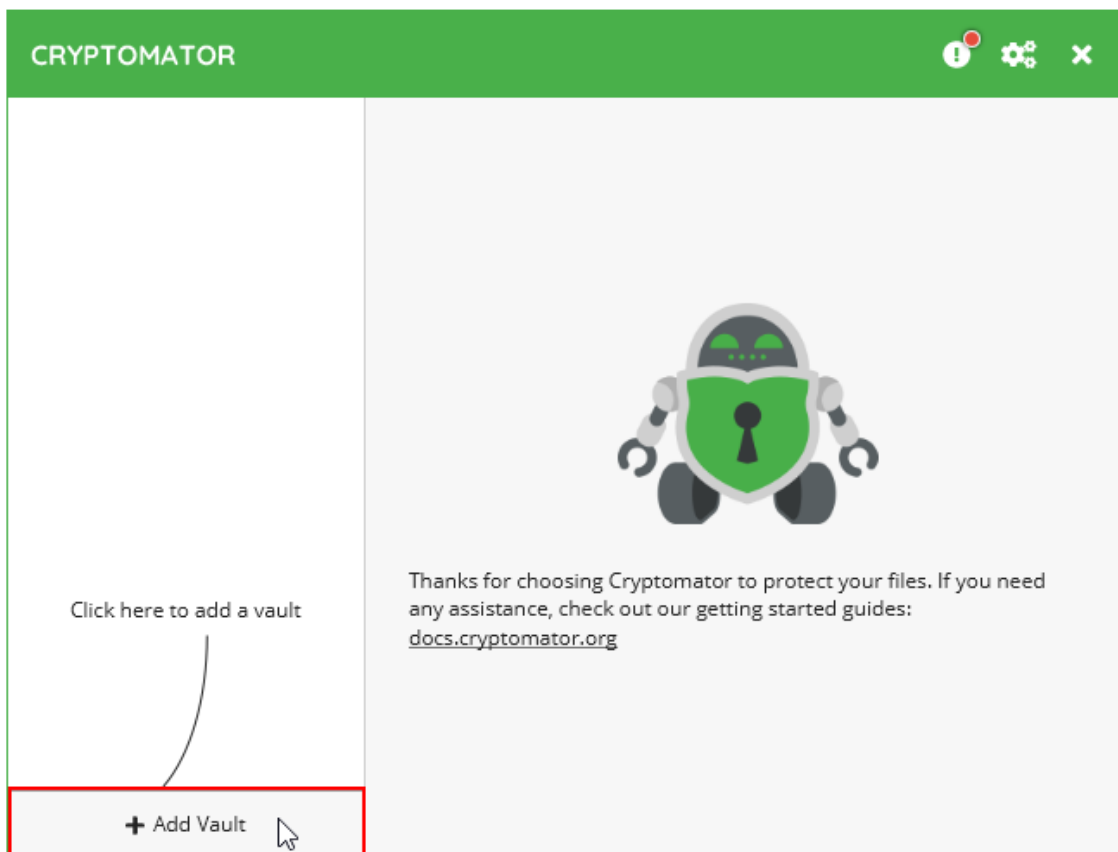
Ved å åpne .exe-filen du har lastet ned, starter du installasjonen av Cryptomator . Etter at du har installert Cryptomator , kan du starte programmet direkte. I Linux gjør appimgaget kjørbart og kjør det. Installer dmg-filen i MacOS, og kjør Cryptomator . Last ned for Android og iOS fra Google Play og App Store (disse versjonene er ikke gratis)

## *Opprett et nytt hvelv*

### Trinn 1: Legg til hvelv

Start Cryptomator.

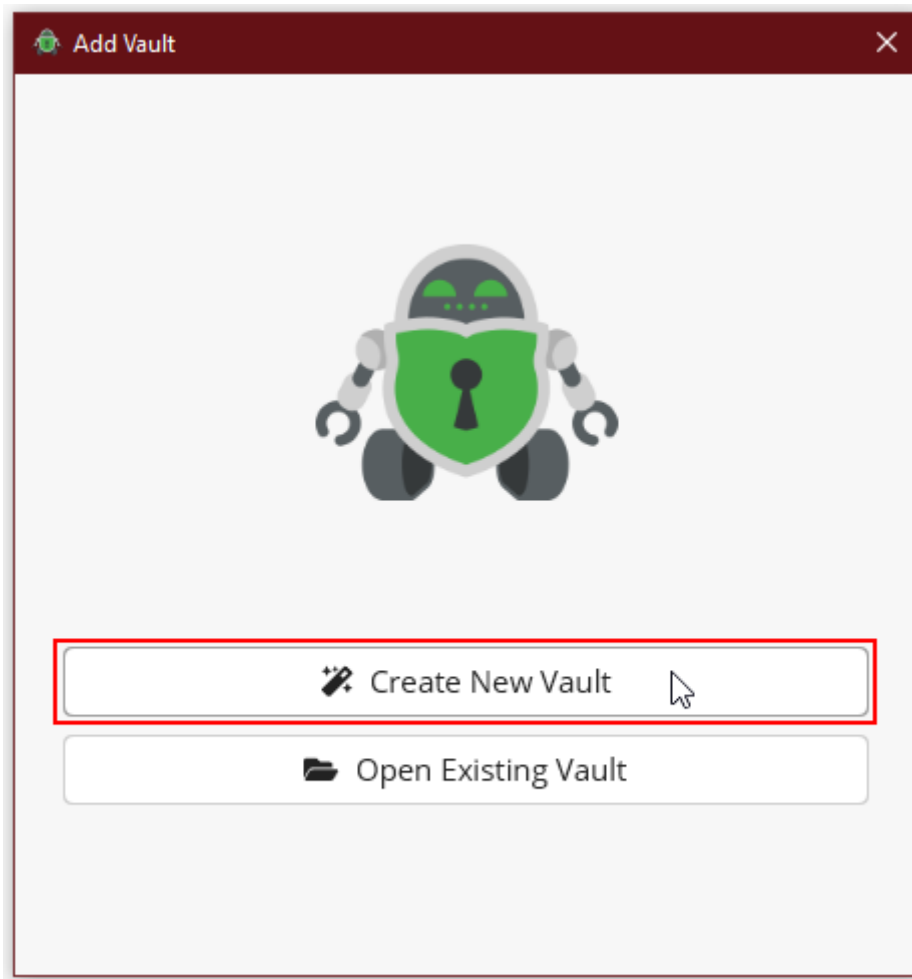
Velg "Legg til hvelv".



---

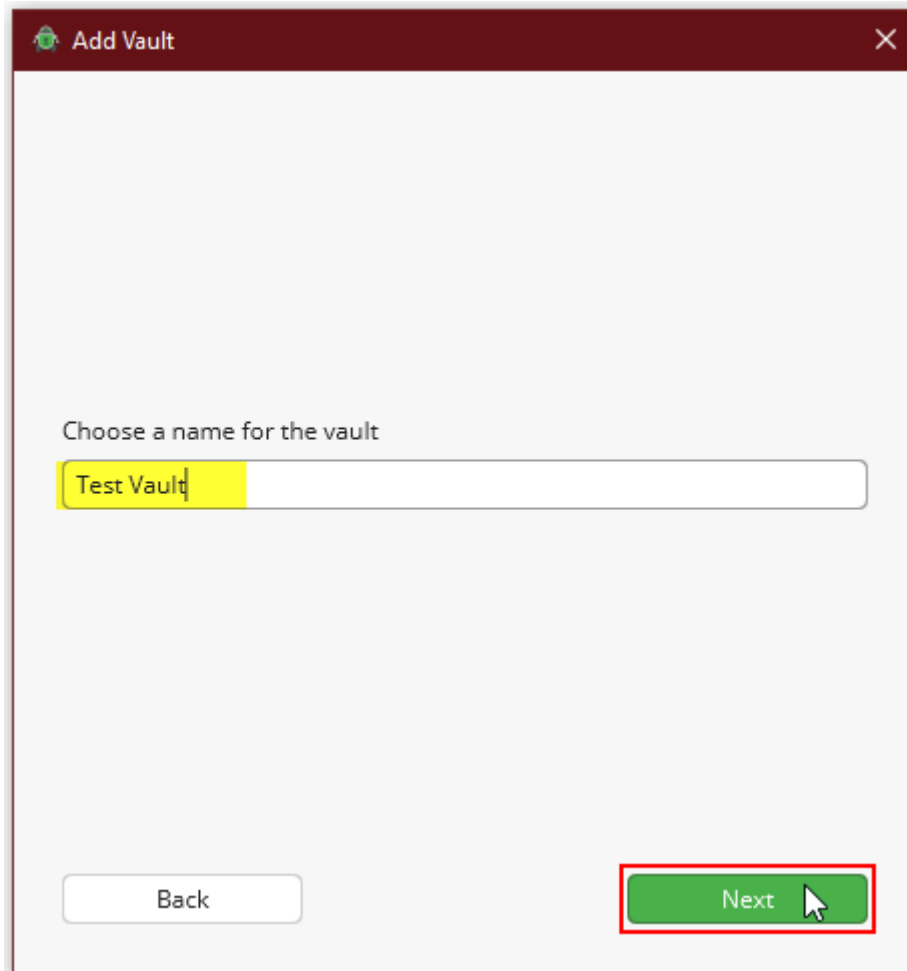
## Trinn 2: Opprett et nytt hvelv

Velg "Lag et nytt hvelv".



### Trinn 3: Velg et navn for hvelvet

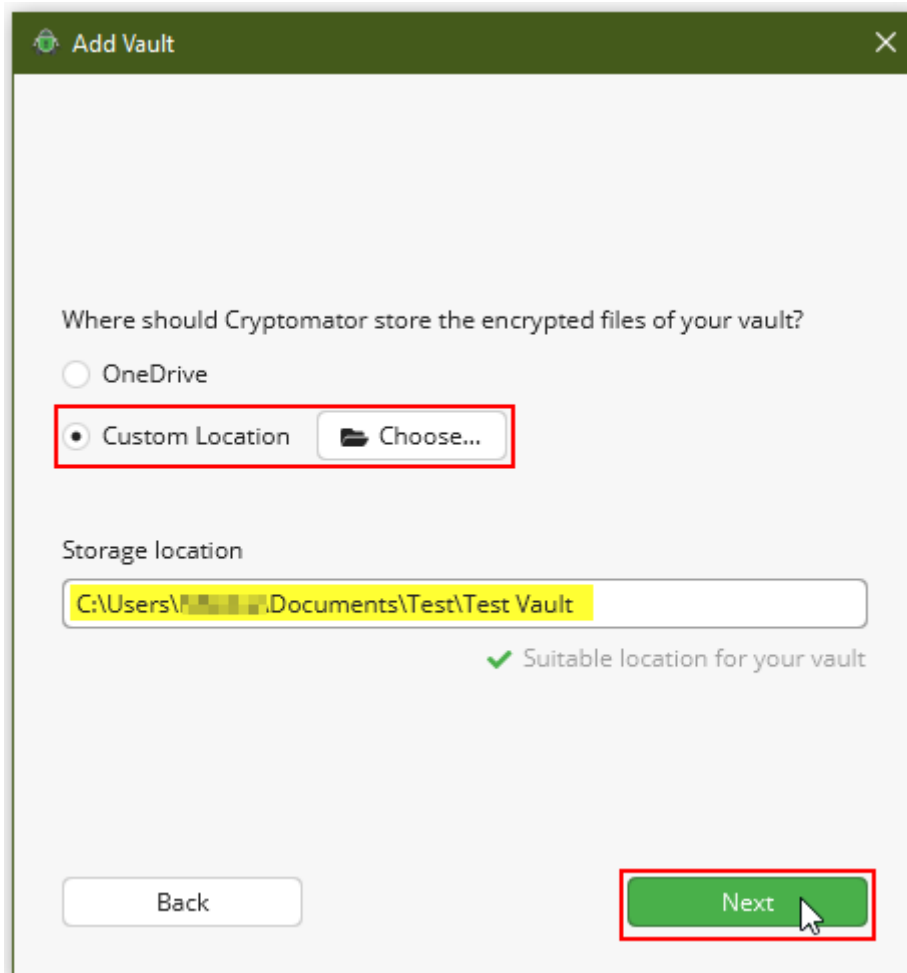
Skriv inn et navn for hvelvet ditt og bekreft ved å klikke på "Neste".



The image shows a software dialog box titled "Add Vault" with a close button (X) in the top right corner. The main content area contains the instruction "Choose a name for the vault" above a text input field. The input field contains the text "Test Vault" and has a yellow highlight on the first few characters. At the bottom of the dialog, there are two buttons: a white "Back" button on the left and a green "Next" button on the right. The "Next" button is highlighted with a red rectangular border, and a mouse cursor is positioned over it.

## Trinn 4: Velg et lagringssted

Via «Velg...» kan du velge ønsket lagringssted for hvelvet ditt. Bekrefte din valg ved å klikke på " Neste ".



**Add Vault** [Close]

Where should Cryptomator store the encrypted files of your vault?

OneDrive

Custom Location Choose...

Storage location

C:\Users\...Documents\Test\Test Vault

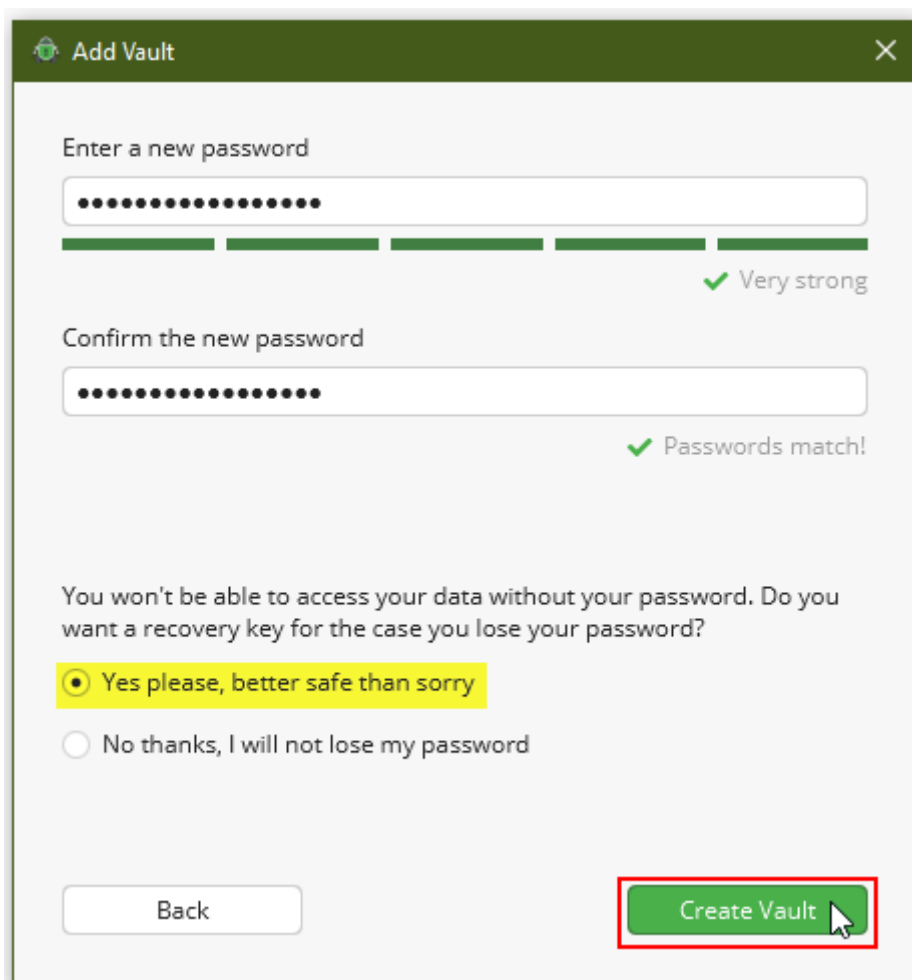
✓ Suitable location for your vault

Back Next

## Trinn 5: Velg et passord

Deretter må du velge et passord for hvelvet ditt. Velg et sikkert passord med minst 20 tegn.

Du har også muligheten til å opprette en gjenopprettingsnøkkel. Hvis du har glemt passordet ditt, er gjenopprettingsnøkkelen det eneste alternativet for å låse opp hvelvet ditt.

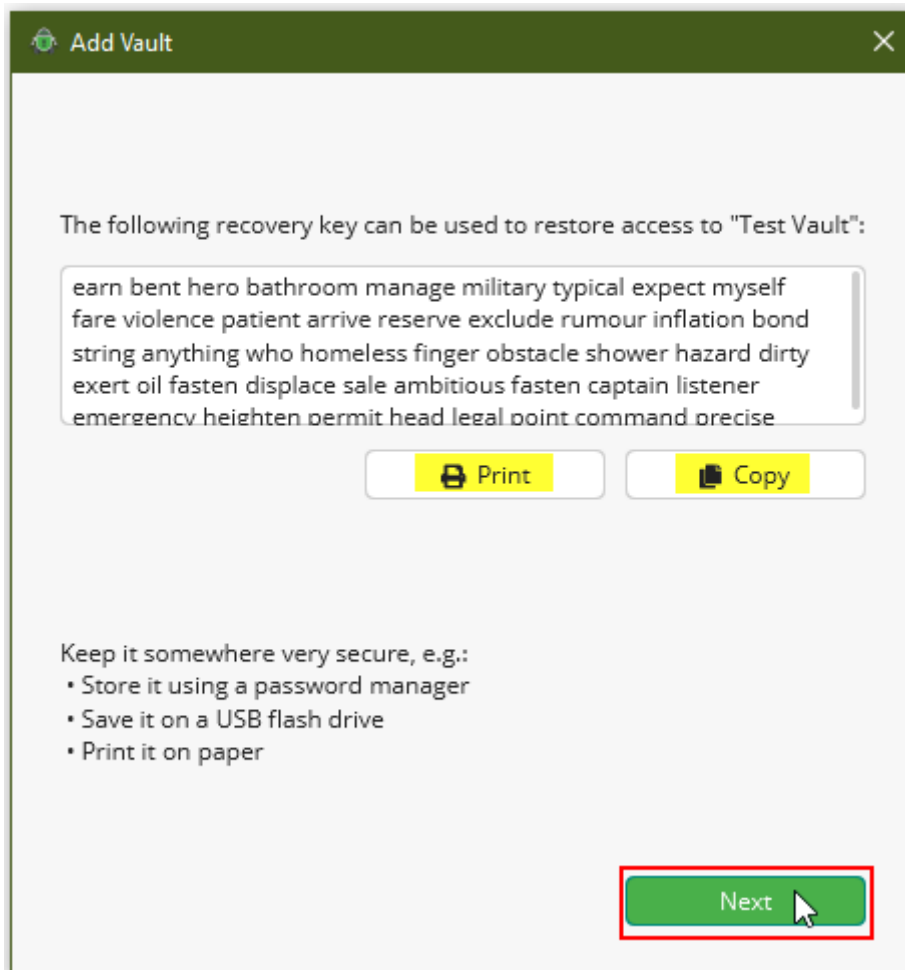


The screenshot shows a dialog box titled "Add Vault" with a close button (X) in the top right corner. The dialog contains the following elements:

- A text input field labeled "Enter a new password" containing 20 dots. Below it is a green progress bar and a green checkmark with the text "Very strong".
- A text input field labeled "Confirm the new password" containing 20 dots. Below it is a green checkmark with the text "Passwords match!".
- A question: "You won't be able to access your data without your password. Do you want a recovery key for the case you lose your password?"
- Two radio button options:
  - Yes please, better safe than sorry (highlighted in yellow)
  - No thanks, I will not lose my password
- Two buttons at the bottom: "Back" (white with grey border) and "Create Vault" (green with white text, highlighted with a red border and a mouse cursor).

## Trinn 6: Gjenopprettingsnøkkel

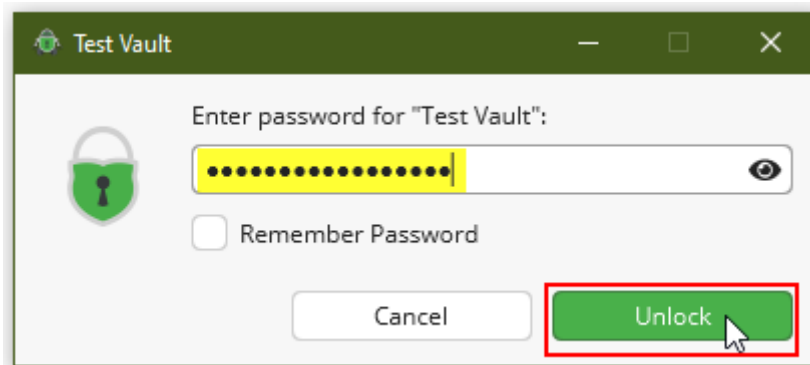
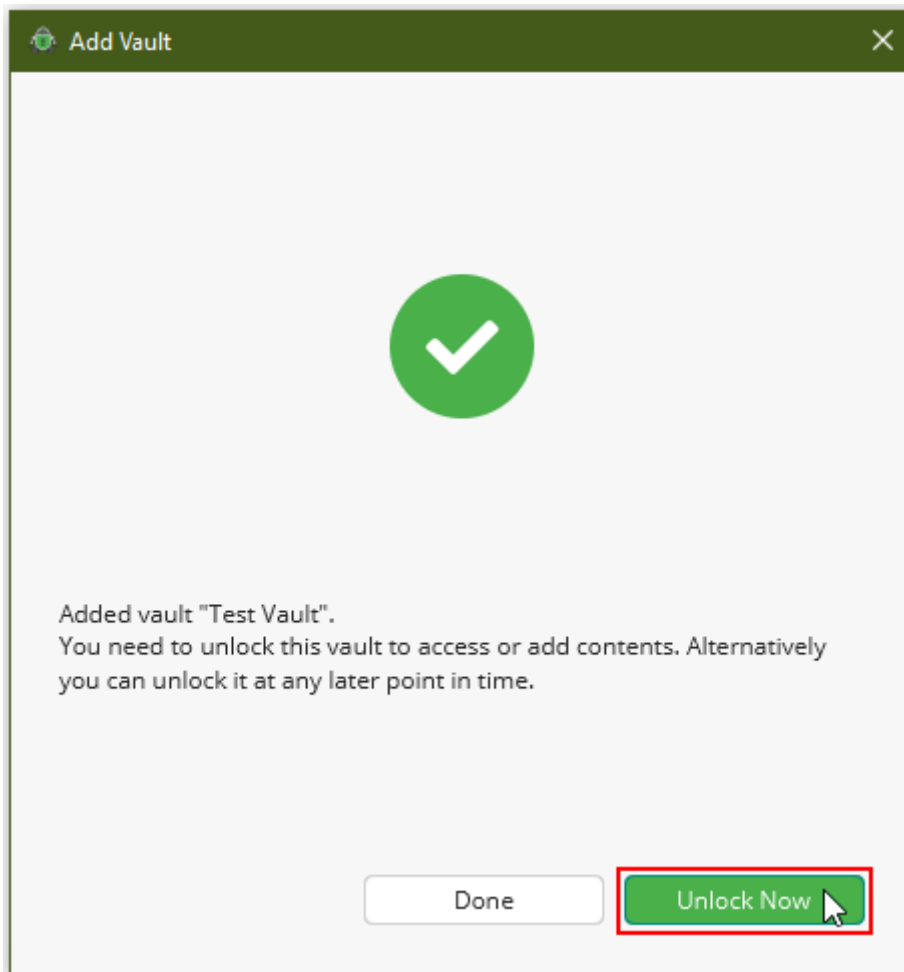
Skriv ut gjenopprettingsnøkkelen eller kopier den til et passordbehandlingsprogram eller på en USB-pinne. Tredjeparter må ikke ha tilgang til nøkkelen. Nøkkelen må heller ikke lagres sammen med det krypterte hvelvet.





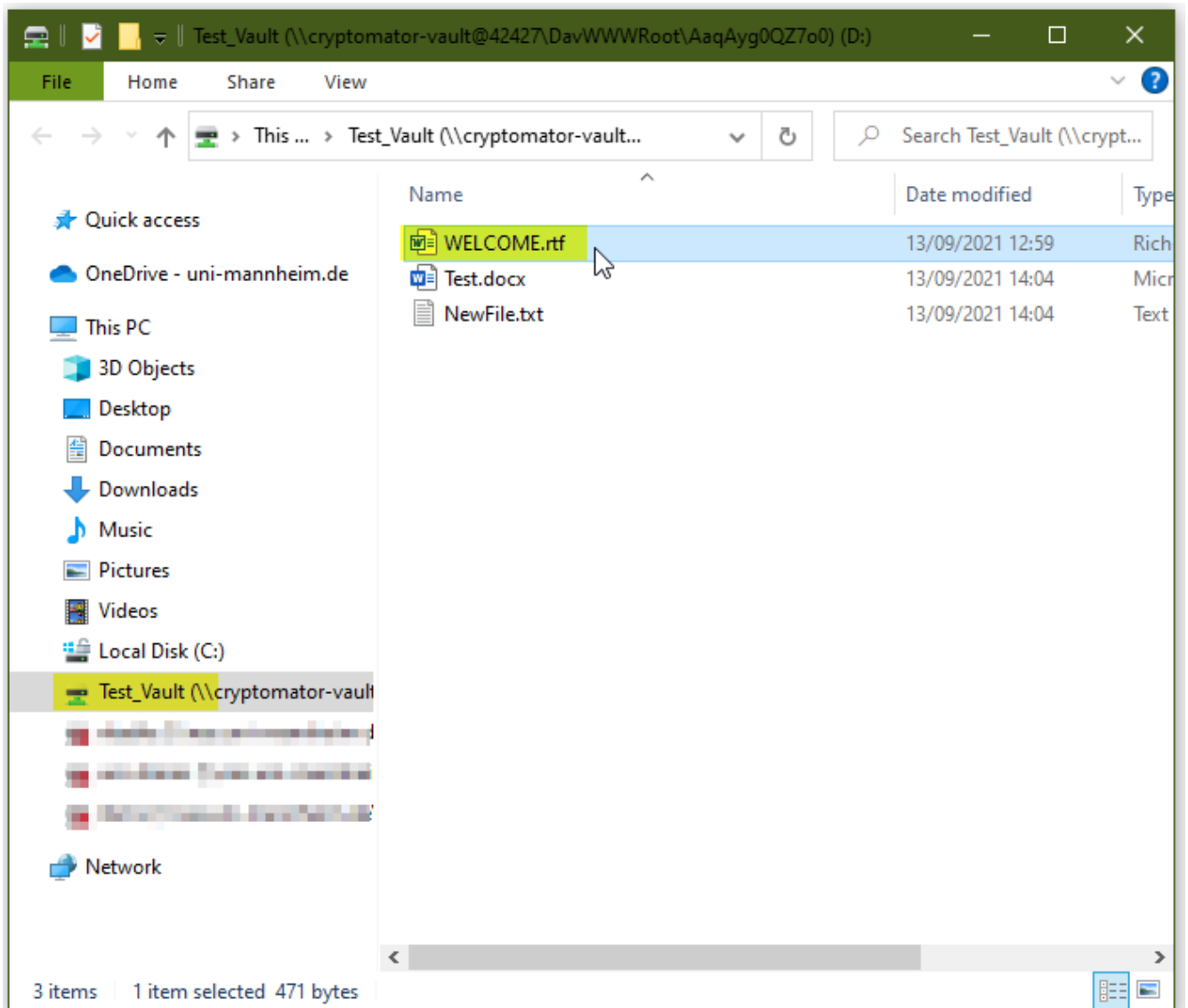
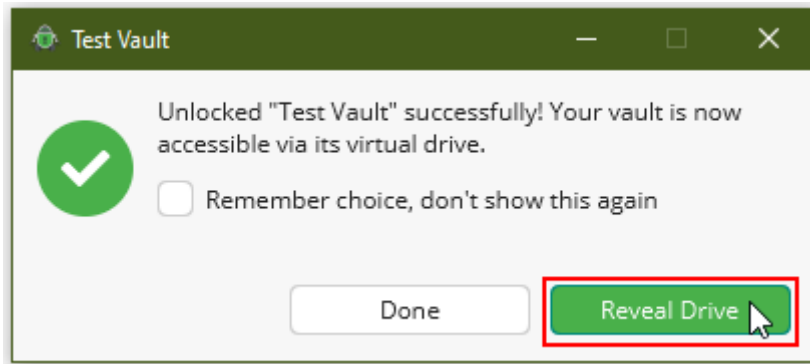
## Trinn 7: Låse opp et hvelv

Etter at du har opprettet et nytt hvelv, kan du låse opp hvelvet ved å skrive inn passordet ditt.



## Trinn 8: Administrer filer

Etter at du har låst opp hvelvet, kan du se innholdet i hvelvet.



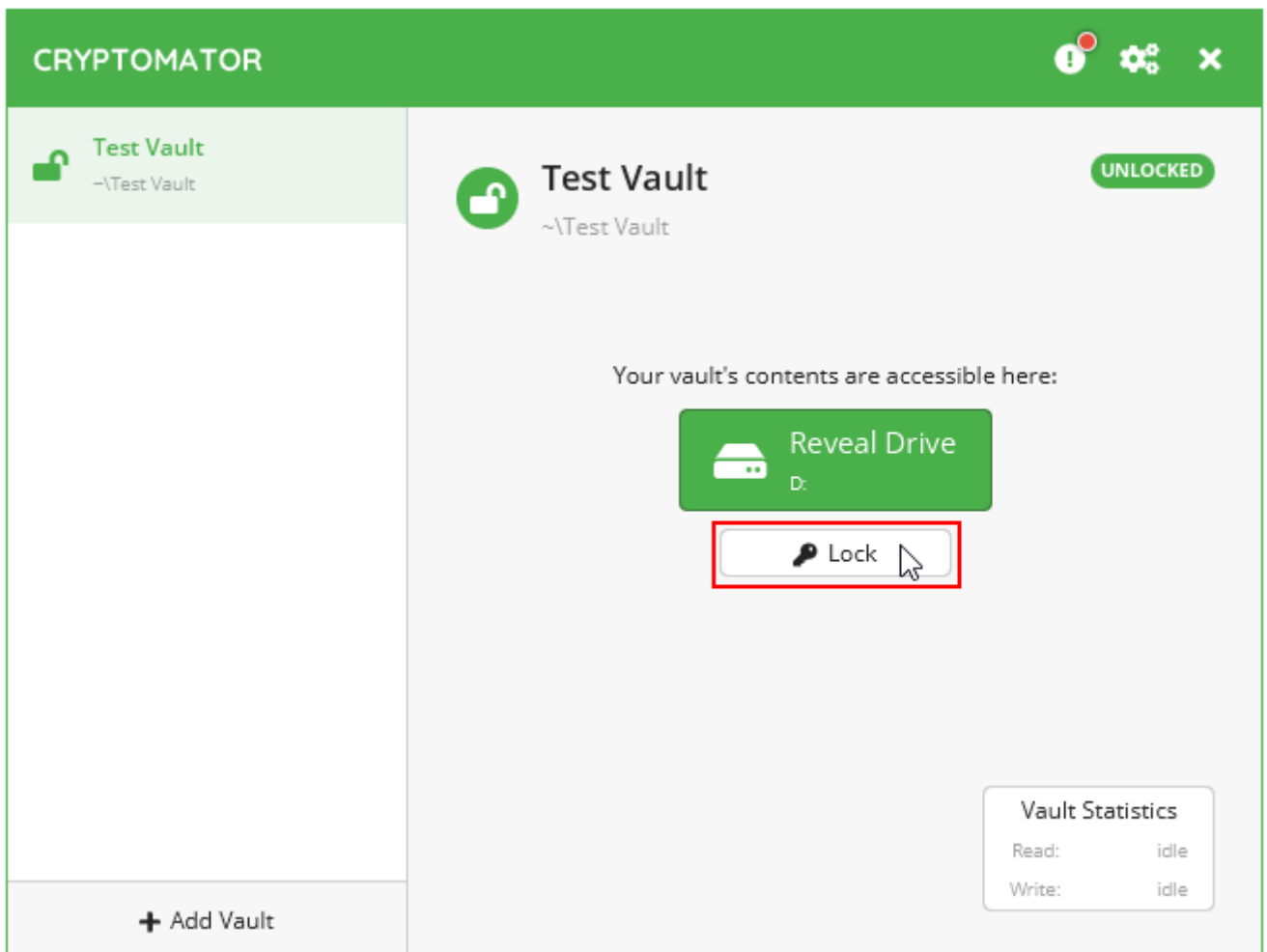
Nå kan du legge til, redigere eller slette filer.

"WELCOME.rtf"-filen inneholder informasjon om hvelvet. Etter at du har lest filen, kan du slette den.

---

### Trinn 9: Lås hvelv

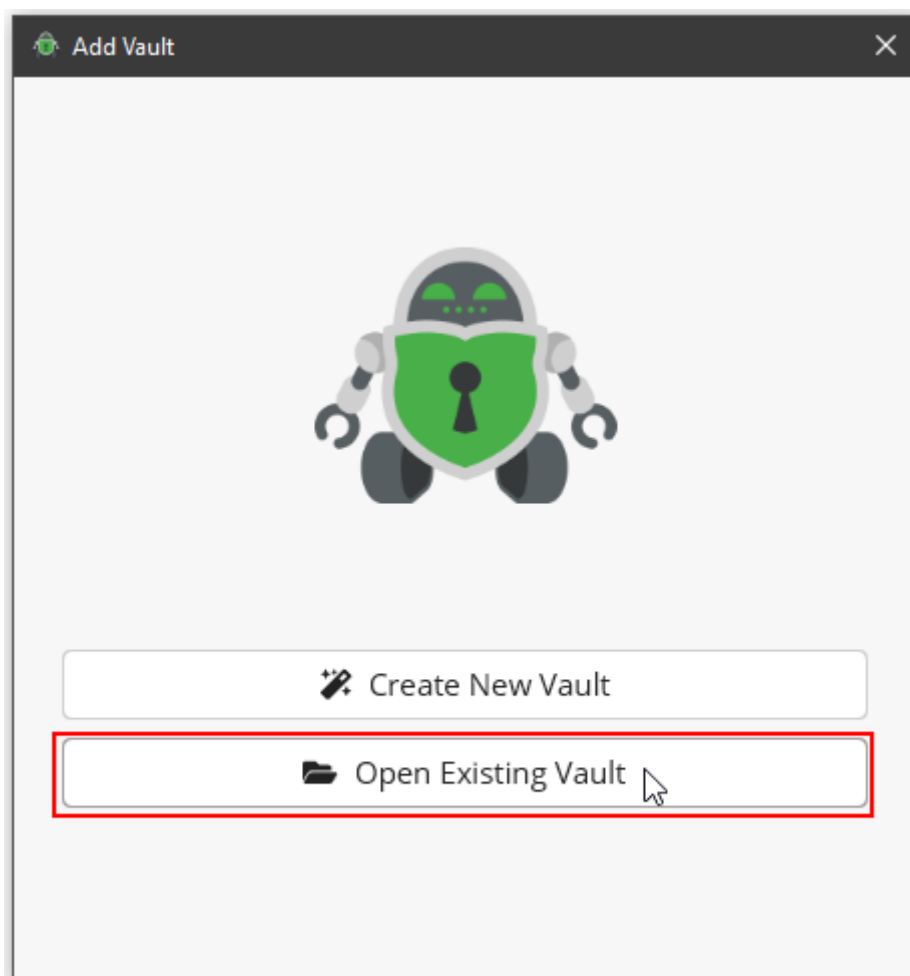
Lås hvelvet hvis du er ferdig med å redigere filene.



# Åpne eksisterende hvelv

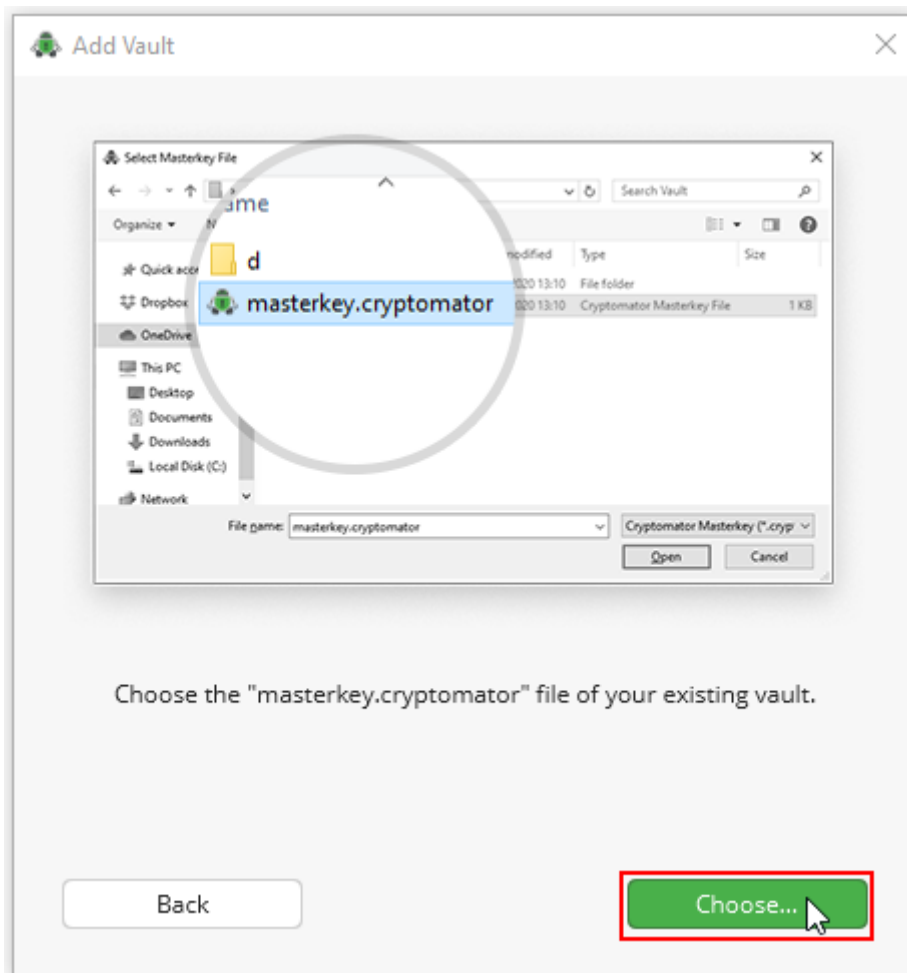
## Trinn 1: Åpne eksisterende hvelv

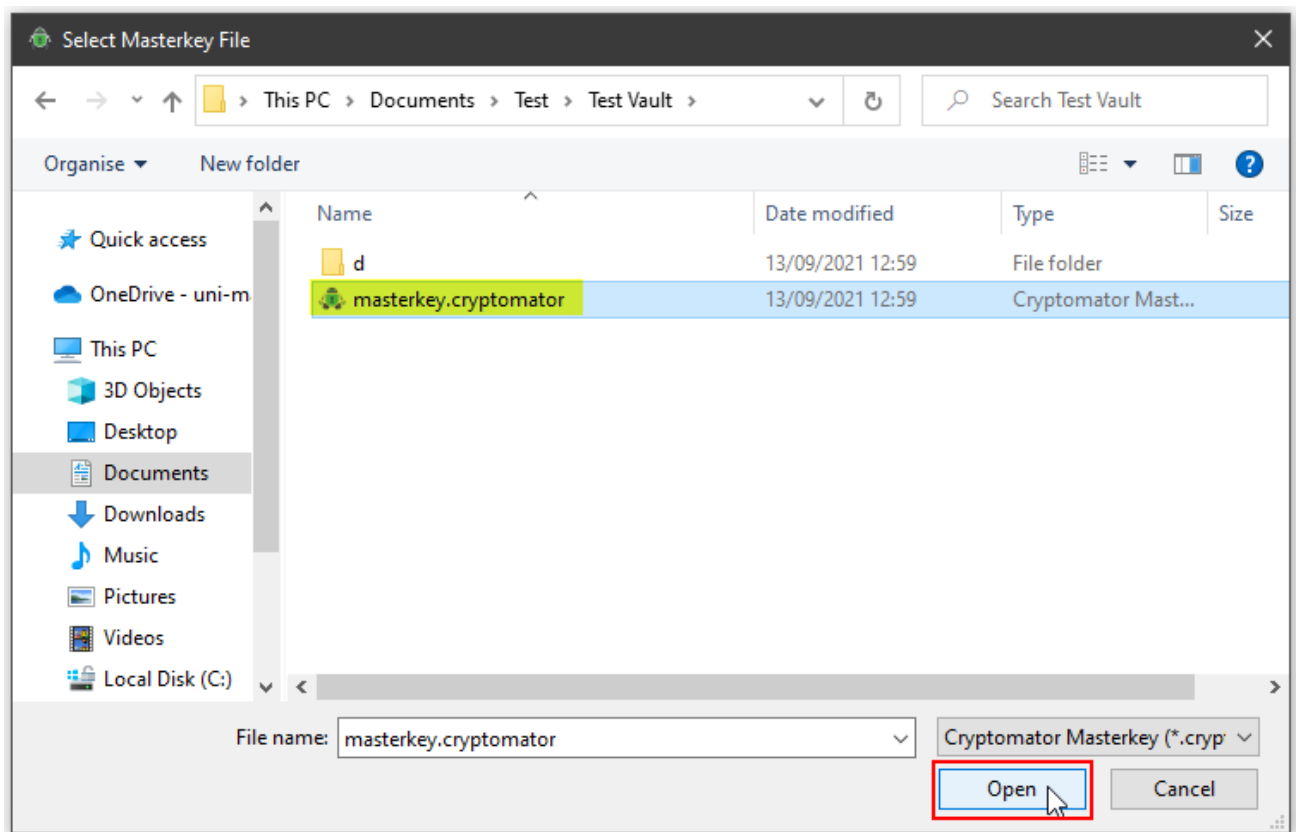
For å legge til et eksisterende hvelv, klikk "Åpne et eksisterende hvelv".



## Trinn 2: Velg filen " masterkey.cryptomator "

Åpne ønsket hvelv og velg filen "masterkey.cryptomator".

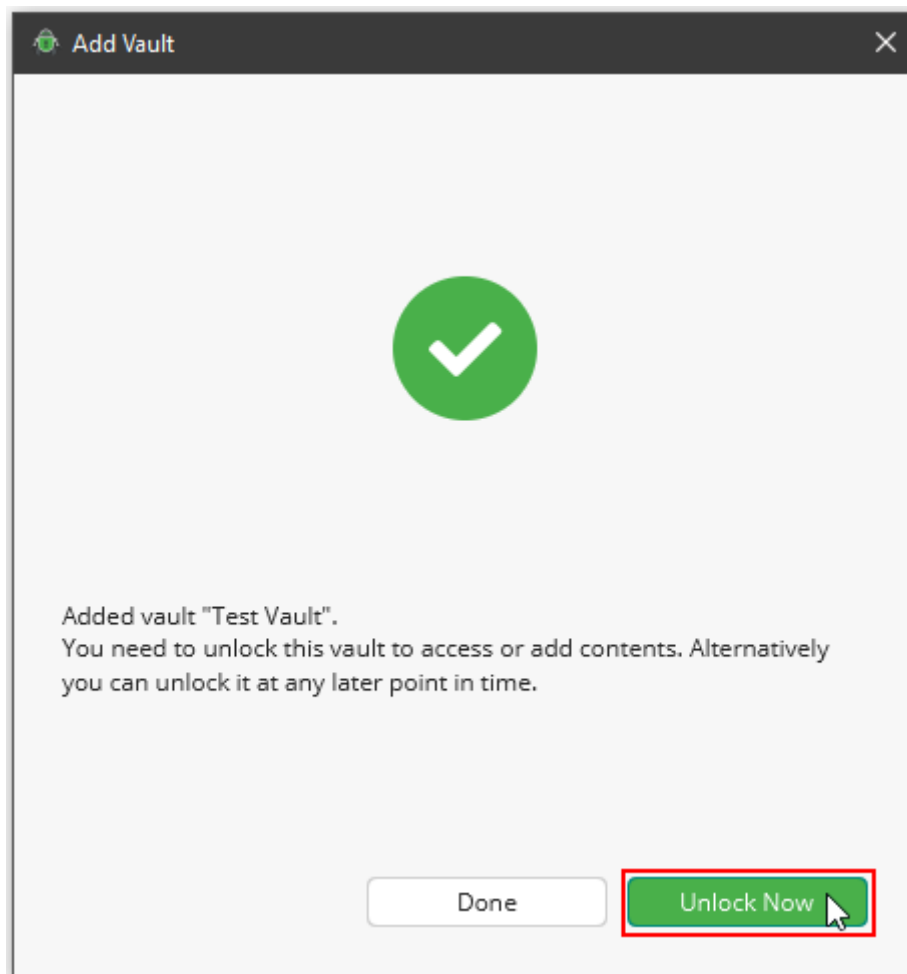




### Trinn 3: Låse opp et eksisterende hvelv

Hvis du skriver inn passordet ditt, kan du låse opp hvelvet og se innholdet.

Deretter kan du åpne, redigere eller slette filene i mappen eller legge til nye filer i mappen.

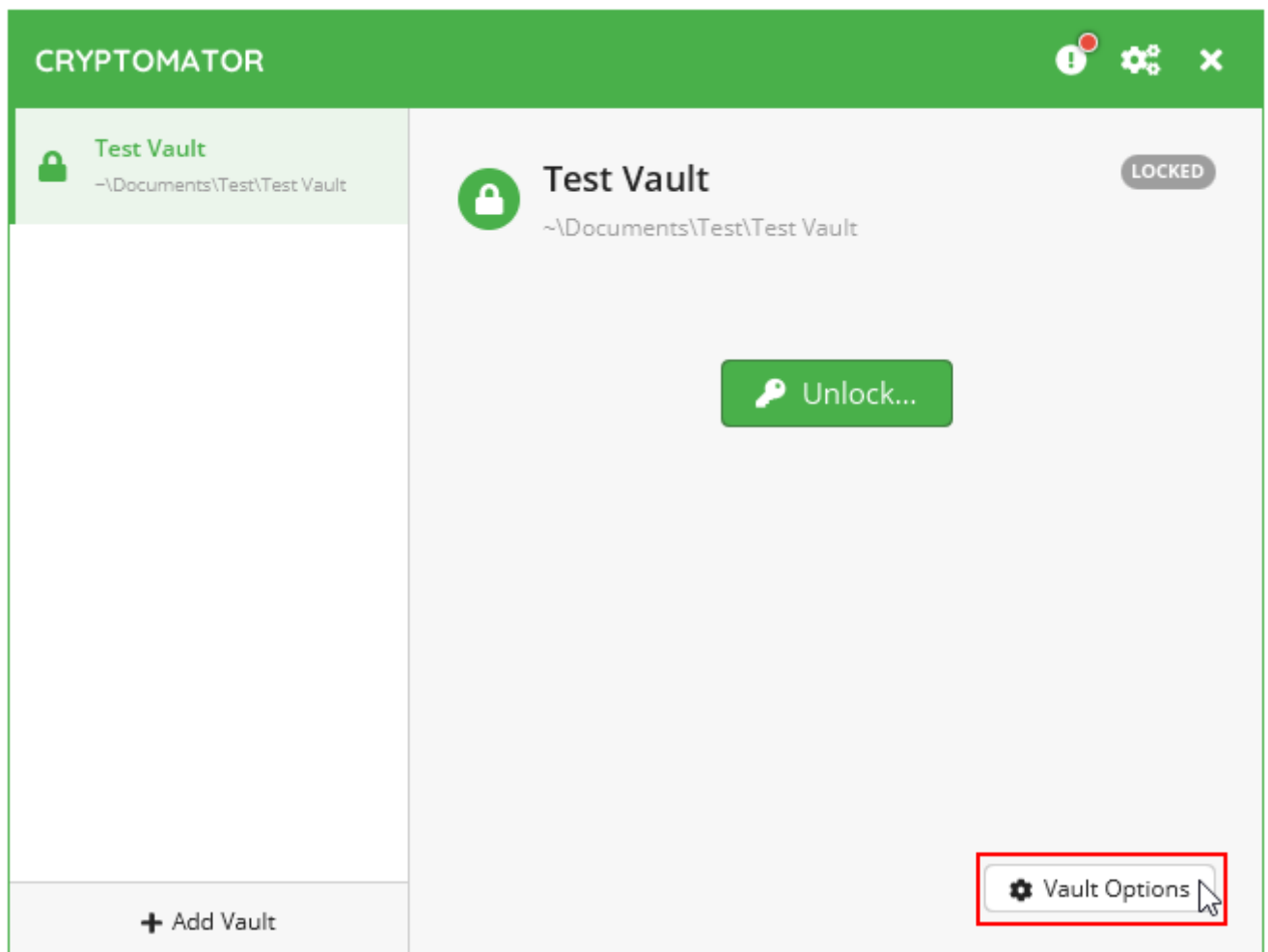


## Tilbakestill passordet ditt

### Trinn 1: Alternativer for hvelv

Hvis du har glemt passordet, trenger du gjenopprettingsnøkkelen for å tilbakestille passordet.

Velg "Vault options" i den aktuelle mappen.





## Trinn 2: Gjenopprett passordet ditt

I "Passord"-fanen har du muligheten til å gjenopprette passordet ditt.

